

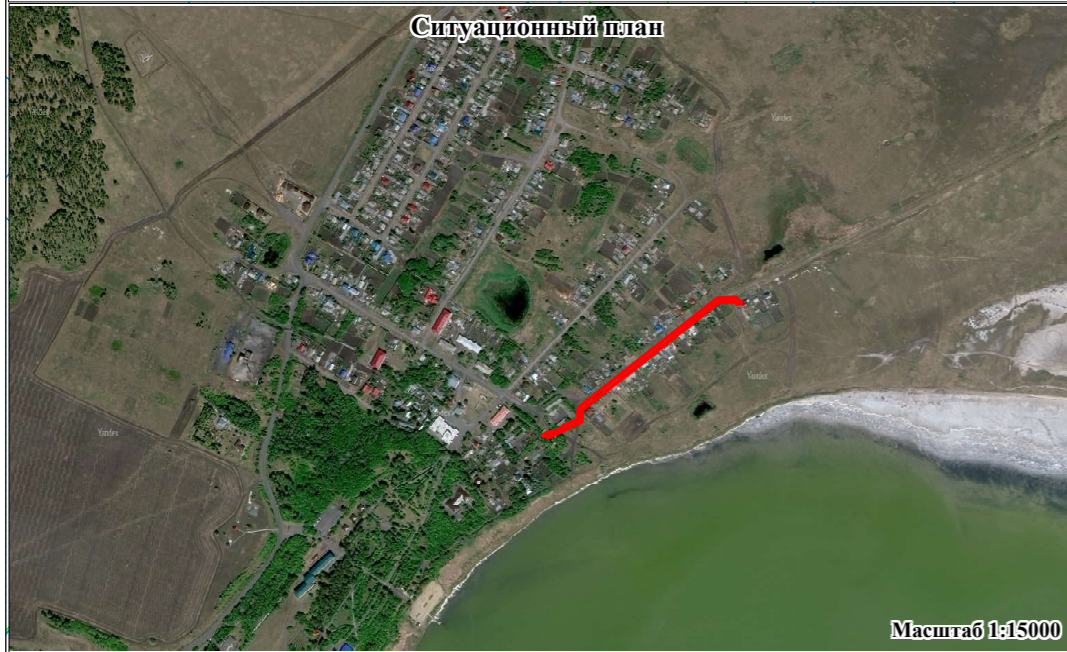
# Схема расположения границ публичного сервитута

Объект, для которого устанавливается публичный сервитут: Размещение ВЛ 0,4 кВ н.п. Курорт Озеро Медвежье от ТП М-7-3.

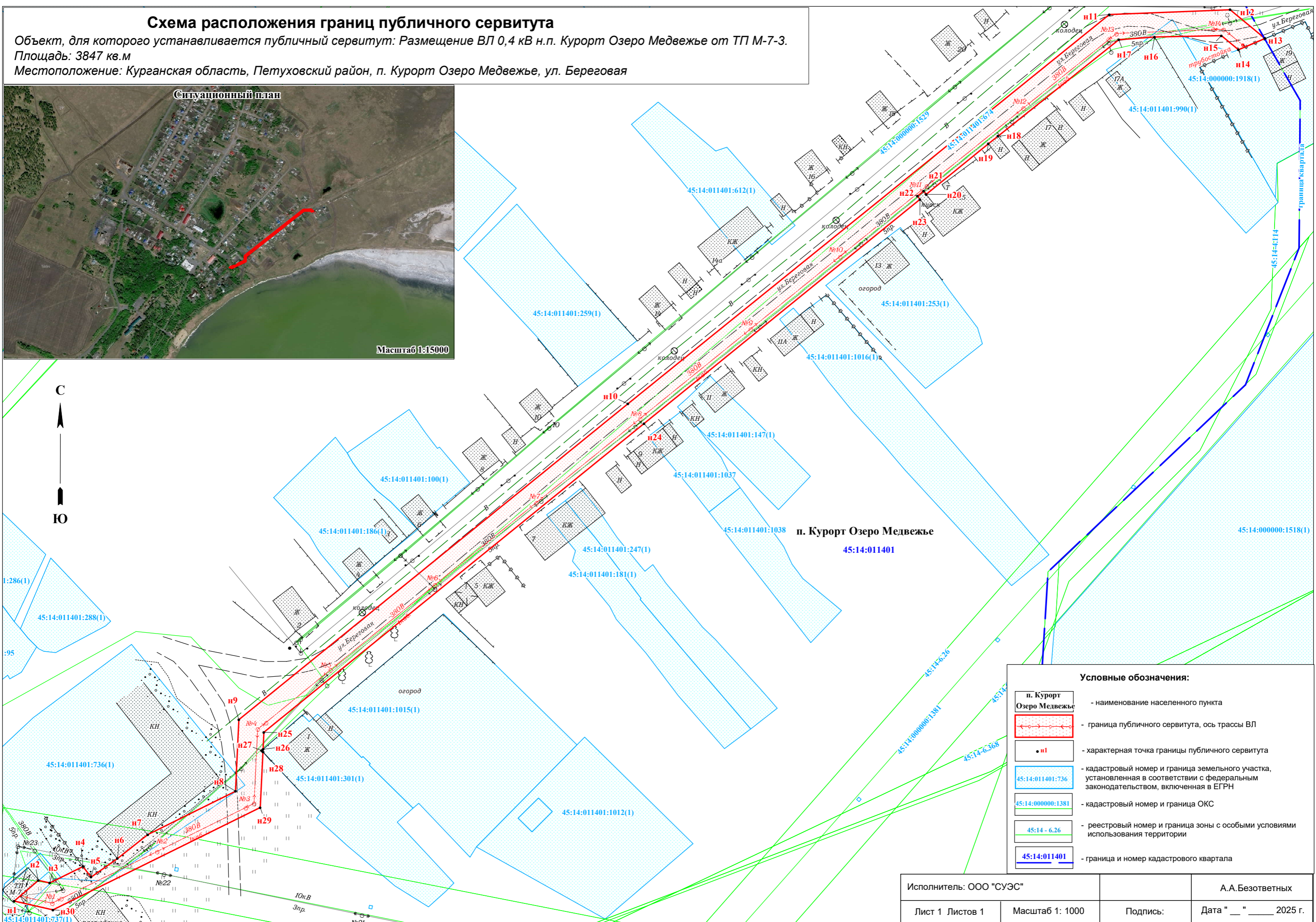
Площадь: 3847 кв.м

Местоположение: Курганская область, Петуховский район, п. Курорт Озеро Медвежье, ул. Береговая

Ситуационный план



Масштаб 1:15000



### Условные обозначения:

- п. Курорт Озеро Медвежье - наименование населенного пункта
- ←→ - граница публичного сервитута, ось трассы ВЛ
- n1 - характерная точка границы публичного сервитута
- 45:14:011401:736 - кадастровый номер и граница земельного участка, установленная в соответствии с федеральным законодательством, включенная в ЕГРН
- 45:14:000000:1381 - кадастровый номер и граница ОКС
- 45:14 - 6.26 - реестровый номер и граница зоны с особыми условиями использования территории
- 45:14:011401 - граница и номер кадастрового квартала

Исполнитель: ООО "СУЭС"		А.А.Безответных	
Лист 1	Листов 1	Масштаб 1: 1000	Дата " _ " _ 2025 г.
Подпись:			

## Описание границ публичного сервитута

Местоположение публичного сервитута: Курганская область, Петуховский район, п. Курорт  
Озеро Медвежье, ул. Береговая

Система координат - МСК-45, зона 3

Метод определения координат - Метод спутниковых геодезических измерений (определений)

**Земельные участки:** 45:14:011401:737, 45:14:011401:736, 45:14:011401:990

**Кадастровый квартал:** 45:14:011401

**Площадь публичного сервитута – 3847 кв.м,**

в том числе 45:14:011401:737 - 34 кв.м, 45:14:011401:736 - 182 кв.м, 45:14:011401:990 - 28 кв.м,  
45:14:011401 - 3603 кв.м.

Обозначение характерных точек границ	Координаты, м		Средняя квадратическая погрешность положения характерной точки (M <sub>t</sub> ), м
	X	Y	
1	2	3	4
н1	414945.37	3358629.91	0.10
н2	414951.86	3358637.46	0.10
н3	414951.04	3358641.05	0.10
н4	414956.17	3358651.45	0.10
н5	414952.85	3358653.99	0.10
н6	414958.67	3358662.22	0.10
н7	414966.17	3358671.71	0.10
н8	414979.71	3358699.13	0.10
н9	415002.09	3358700.21	0.10
н10	415100.88	3358821.92	0.10
н11	415222.58	3358972.49	0.10
н12	415224.06	3359010.29	0.10
н13	415215.08	3359021.20	0.10
н14	415211.58	3359012.87	0.10
н15	415215.95	3359007.55	0.10
н16	415215.54	3358986.63	0.10
н17	415214.68	3358975.45	0.10
н18	415184.50	3358937.68	0.10
н19	415182.16	3358934.68	0.10
н20	415166.36	3358915.23	0.10
н21	415167.37	3358914.44	0.10
н22	415165.82	3358912.47	0.10
н23	415164.78	3358913.28	0.10
н24	415094.67	3358826.96	0.10
н25	414998.14	3358708.04	0.10
н26	414992.84	3358707.78	0.10
н27	414992.43	3358707.31	0.10
н28	414991.97	3358707.74	0.10
н29	414974.63	3358706.88	0.10
н30	414942.62	3358642.05	0.10
н1	414945.37	3358629.91	0.10