

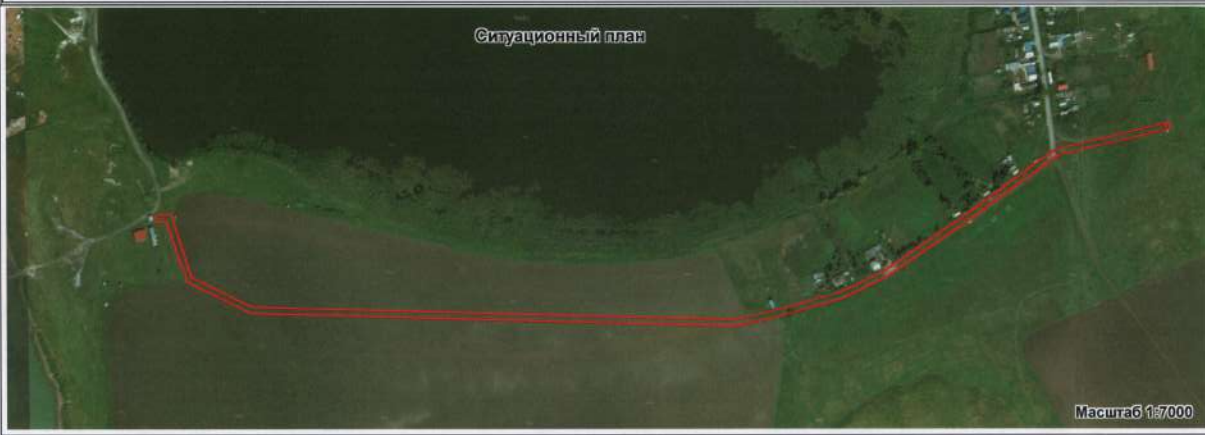
# Схема расположения границ публичного сервитута

Объект, для которого устанавливается публичный сервитут: Размещение ВЛ 10 кВ Л-7 ПС Медвежье.  
 Размещение ВЛ 0,4 кВ н.п. Новое Ильинское от ТП М-7-25 "Дамба"

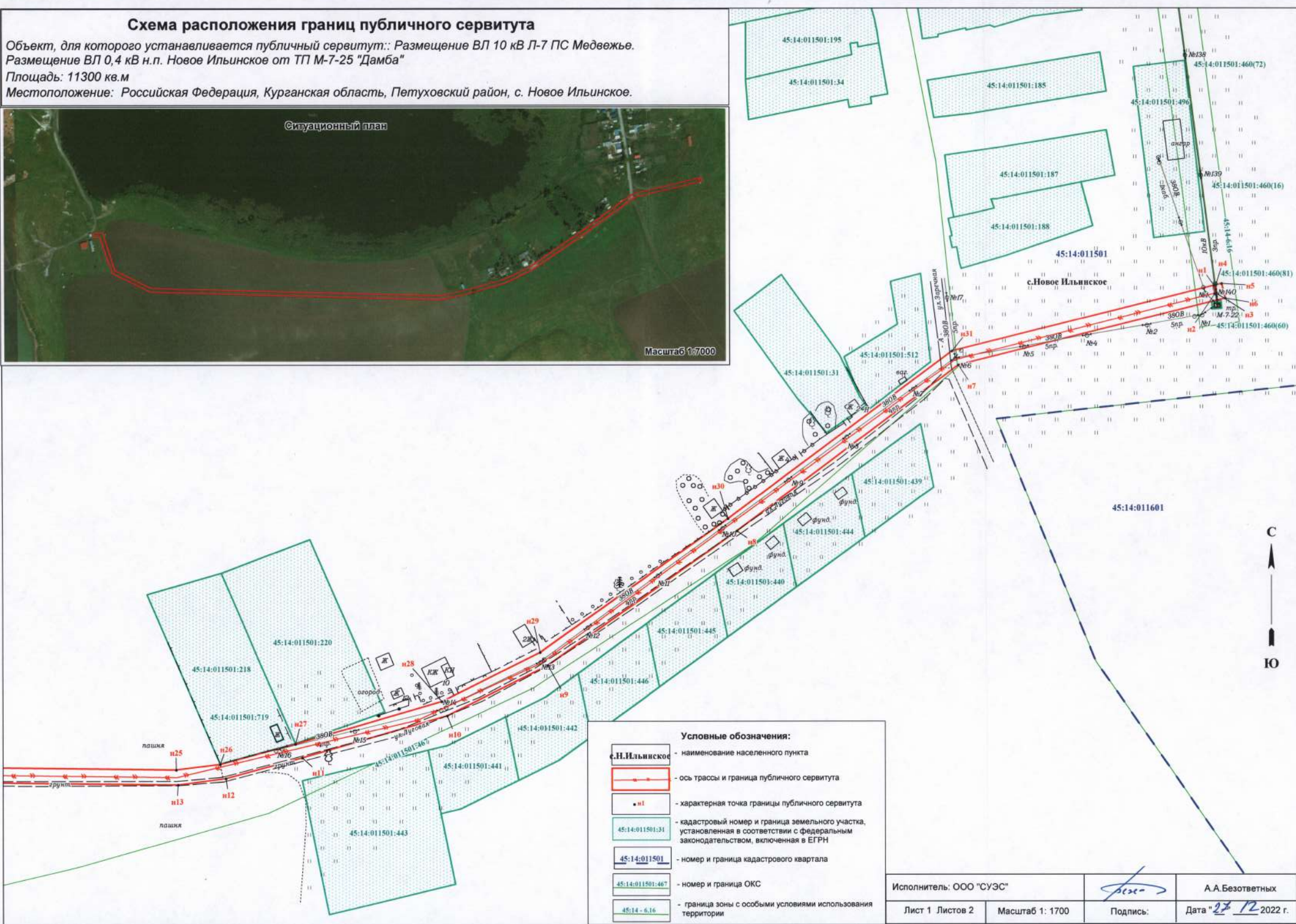
Площадь: 11300 кв.м

Местоположение: Российская Федерация, Курганская область, Петуховский район, с. Новое Ильинское.

Ситуационный план



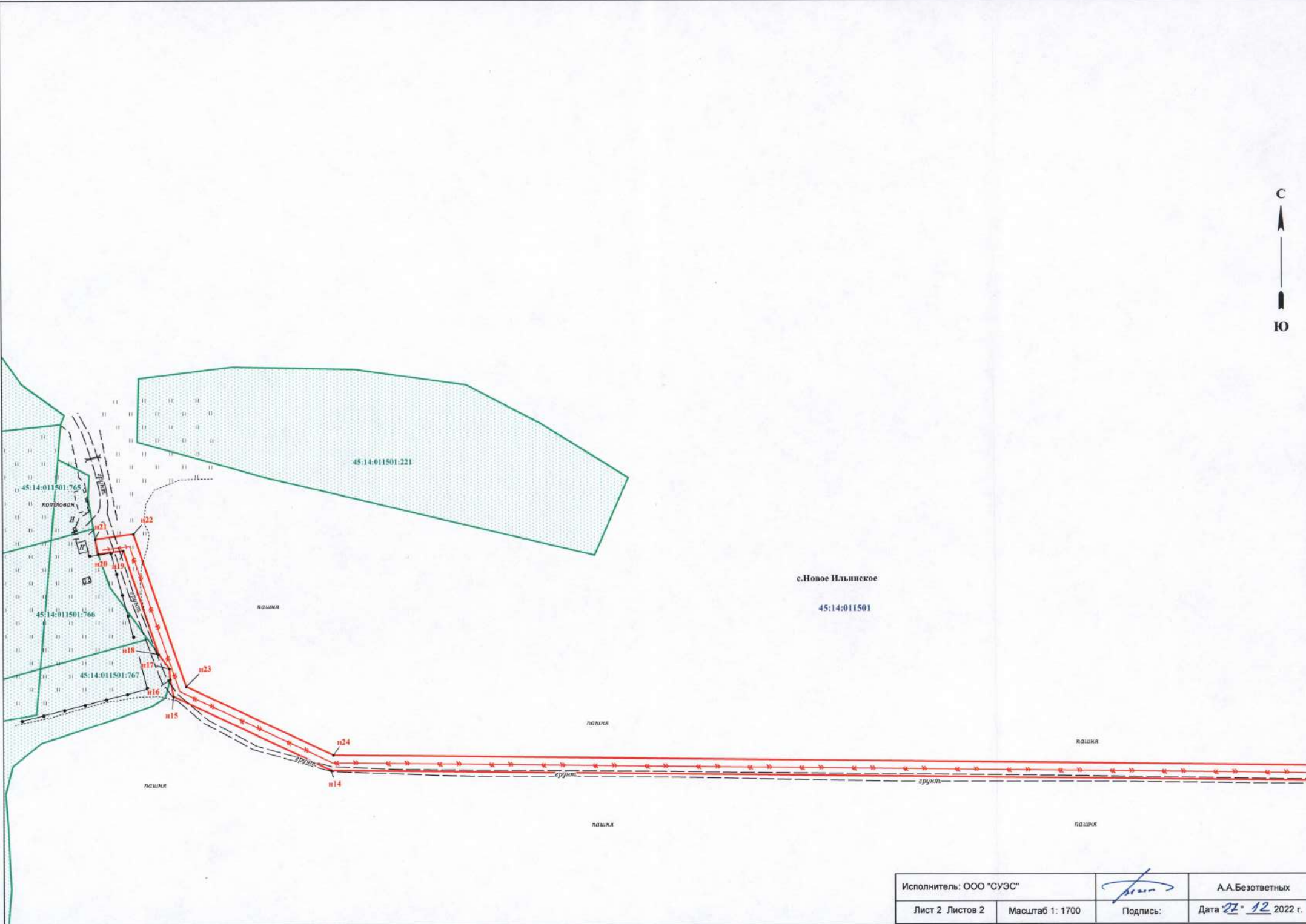
Масштаб 1:7000

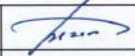


### Условные обозначения:

- с.Н.Ильинское - наименование населенного пункта
- ось трассы и граница публичного сервитута
- характеристическая точка границы публичного сервитута
- 45:14:011501:31 - кадастровый номер и граница земельного участка, установленная в соответствии с федеральным законодательством, включенная в ЕГРН
- 45:14:011501 - номер и граница кадастрового квартала
- 45:14:011501:467 - номер и граница ОКС
- 45:14 - 6.16 - граница зоны с особыми условиями использования территории

|                         |                 |          |                     |
|-------------------------|-----------------|----------|---------------------|
| Исполнитель: ООО "СУЭС" |                 |          | А.А.Безответных     |
| Лист 1 Листов 2         | Масштаб 1: 1700 | Подпись: | Дата "27.12.2022 г. |



|                         |   |                             |
|-------------------------|---|-----------------------------|
| Исполнитель: ООО "СУЭС" |  | А.А. Безответных            |
| Лист 2 Листов 2         | Масштаб 1: 1700   | Подпись: Дата 27.12.2022 г. |