



КУРГАН

ИНВЕСТИЦИОННЫЕ ПЛОЩАДКИ НА ТЕРРИТОРИИ ПЕТУХОВСКОГО МО



Основные характеристики муниципального округа

Наименование	Петуховский муниципальный округ
Площадь	2,8 тыс. км ²
Численность населения	15,8 тыс. чел.
Расстояние до ж/д	Железнодорожная станция Курганского региона Южно-Уральской железной дороги в городе Петухово Курганской области. Станция обслуживает как пассажирские, так и грузовые перевозки.
Преимущества	<p>г. Петухово относится к моногородам, что обеспечивает возможность получения льготных займов на финансирование инвестиционных проектов.</p> <p>Близость к Республике Казахстан – 92 км до г. Петропавловск</p> <p>Основными видами экономической деятельности округа являются:</p> <ul style="list-style-type: none">- в отрасли сельское хозяйство: растениеводство- в отрасли промышленности (лесная и лесоперерабатывающая промышленность, производство и распределение тепловой энергии, электроэнергии, воды),- розничная торговля. <p>На территории округа находится Медвежье озеро, которое считается одним из самых уникальных в России. Популярность оно получило благодаря своим лечебным свойствам: вода в Медвежьем озере соленая, насыщена полезными минералами.</p>
Субъекты предпринимательства	238 ед. – индивидуальных предпринимателей 104 ед. – юридических лиц

Перечень инвестиционных площадок (земельных участков), находящихся в государственной собственности, собственности субъекта РФ или муниципальной собственности, а также частные площадки

№ п/п	Наименование площадки (месторасположение)	Площадь, кв. м.	Разрешенное использование
1	Курганская область, Петуховский МО, г. Петухово, ул. Береговая, 4 45:14:020207:85	2467	Для эксплуатации и обслуживания зданий нежилого назначения
2	Курганская область, Петуховский МО, г. Петухово, ул. Советская, 100 45:14:020212:501	1853	для хранения автотранспортных средств для личных, семейных, домашних и иных нужд, не связанных с осуществлением предпринимательской деятельности
3	Курганская область, Петуховский МО, г. Петухово, ул. Советская, 100 45:14:020212:502	30	для объектов розничной торговли
4	Курганская область, Петуховский МО, г. Петухово 45:14:020201:93, 45:14:020201:94, 45:14:020201:95	24881 4842 12701	для общественно-деловых целей
5	Курганская область, Петуховский МО, г. Петухово, ул. Мелиораторов, 4	30	Для производственных целей (эксплуатация и обслуживание объектов недвижимости)

Перечень инвестиционных площадок (земельных участков), находящихся в государственной собственности, собственности субъекта РФ или муниципальной собственности, а также частные площадки

№ п/п	Наименование площадки (месторасположение)	Площадь, кв. м.	Разрешенное использование
6	Курганская область, Петуховский МО	780 000	Для сельскохозяйственного использования
7	Курганская область, Петуховский МО	1 900 000	Выращивание зерновых и иных сельскохозяйственных культур (1.2); Овощеводство (1.3)
8	Курганская область, Петуховский МО, ТОО Пашковское	7 593 200	Для сельскохозяйственного производства
9	Курганская область, Петуховский МО	1 000 000	Объекты торговли (торговые центры, торгово-развлекательные центры (комплексы)) (4.2); Магазины (4.4); Объекты гаражного назначения (2.7.1)
10	Курганская область, Петуховский МО	1 020 000	Объекты торговли (торговые центры, торгово-развлекательные центры (комплексы)) (4.2); Магазины (4.4); Объекты гаражного назначения (2.7.1)

Перечень инвестиционных площадок (земельных участков), находящихся в государственной собственности, собственности субъекта РФ или муниципальной собственности, а также частные площадки

№ п/п	Наименование площадки (месторасположение)	Площадь, кв. м.	Разрешенное использование
11	Курганская область, Петуховский МО, г. Петухово, ул. К. Маркса 29а 45:14:020205:1731; 45:14:020205:1727	110,2 133,9	Торговый объект, столовая
12	Здание по адресу Курганская область, Петуховский МО, г. Петухово, 350м северо-восточнее ответвления дороги на ДРСУ, 360м западнее коллективных садов «Березка» 45:14:020102:400	344,6	Придорожное кафе
13	Курганская область, Петуховский МО, г. Петухово, ул. Мира, 21 45:14:020205:700	382	Для строительства административного здания

Перечень инвестиционных площадок (земельных участков), находящихся в государственной собственности, собственности субъекта РФ или муниципальной собственности, а также частные площадки

№ п/п	Наименование площадки (месторасположение)	Площадь, кв. м.	Разрешенное использование
14	Курганская область, Петуховский МО, г. Петухово, ул. Мира, 27 45:14:020205:83	2000	Земельные участки (территории) общего пользования (12.0) Объекты торговли (торговые центры, торгово-развлекательные центры (комплексы)) (4.2) Магазины (4.4) Земельные участки (территории) общего пользования (12.0) Объекты гаражного назначения (2.7.1) 3.5.2 Среднее и высшее профессиональное образование 4.7 Гостиничное обслуживание
15	Курганская область, Петуховский МО, г. Петухово, ул. Кулишева, 7 45:14:020203	680	<ul style="list-style-type: none"> - индивидуальные жилые дома с приусадебными земельными участками; - отдельно стоящие жилые дома коттеджного типа на одну семью в 1-3 этажа с придомовыми участками; - детские дошкольные учреждения и др.
16	Курганская область, Петуховский МО, г. Петухово, ул. Советская, 2 45:14:020204	1400	По согласованию с Администрацией города Петухово, до принятия решения об их освоении и переводе в соответствующий вид территориальной зоны

Перечень инвестиционных площадок (земельных участков), находящихся в государственной собственности, собственности субъекта РФ или муниципальной собственности, а также частные площадки

№ п/п	Наименование площадки (месторасположение)	Площадь, кв. м.	Разрешенное использование
17	Курганская область, Петуховский МО, г. Петухово, ул. Красная, 151а 45:14:020207	1500	По согласованию с Администрацией города Петухово, до принятия решения об их освоении и переводе в соответствующий вид территориальной зоны
18	Курганская область, Петуховский МО, г. Петухово, ул. Красная, 125Б 45:14:020207	200	По согласованию с Администрацией города Петухово, до принятия решения об их освоении и переводе в соответствующий вид территориальной зоны
19	Курганская область, Петуховский МО, г. Петухово, ул. Труда, 41 45:14:020101	15 000	Территории указанных зон используются для размещения временных объектов с разрешения Администрации города до принятия решения об их освоении и переводе в соответствующий вид территориальной зоны
20	Курганская область, Петуховский МО, г. Петухово, КМП 28 45:14:020102:557	15 100	Зона торгового назначения и общественного питания

Перечень инвестиционных площадок (земельных участков), находящихся в государственной собственности, собственности субъекта РФ или муниципальной собственности, а также частные площадки

№ п/п	Наименование площадки (месторасположение)	Площадь, кв. м.	Разрешенное использование
21	Курганская область, Петуховский МО, г. Петухово, КМП 29 45:14:020102:242	1774	для производственных целей
22	Курганская область, Петуховский МО, с. Новое Ильинское	30 000	Туристическое обслуживание
23	Курганская область, Петуховский МО, с. Новое Ильинское, ул. Центральная, 2 45:14:011501:781	324,3	По предложению здание, 2 автогаража
24	Курганская область, Петуховский МО, с. Новое Ильинское 45:14:011501:759	31 787	Туристическое обслуживание
25	Курганская область, Петуховский МО, с. Новое Ильинское 45:14:011501:761	30 000	Туристическое обслуживание

Перечень инвестиционных площадок (земельных участков), находящихся в государственной собственности, собственности субъекта РФ или муниципальной собственности, а также частные площадки

№ п/п	Наименование площадки (месторасположение)	Площадь, кв. м.	Разрешенное использование
26	Курганская область, Петуховский МО, с. Новое Ильинское 45:14:011501:762	30 000	Туристическое обслуживание
27	Курганская область, Петуховский МО, с. Новое Ильинское 45:14:011501:763	4 001	туристическое обслуживание



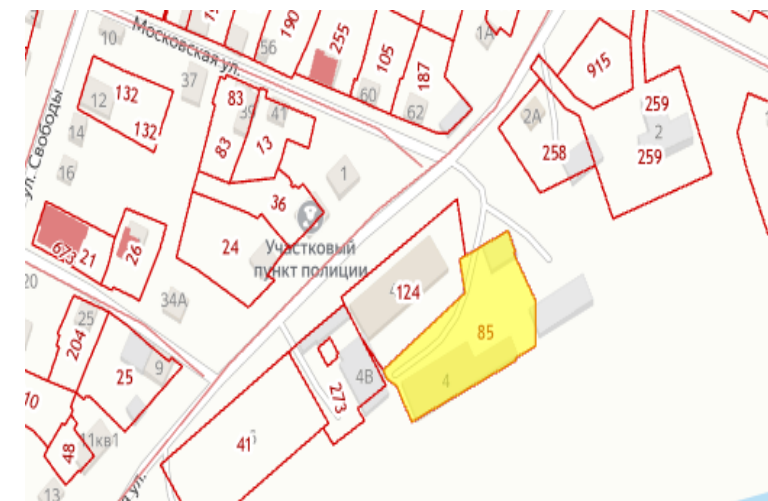
КУРГАН

ИНВЕСТИЦИОННЫЕ ПЛОЩАДКИ ДЛЯ РАЗМЕЩЕНИЯ ПРОЕКТОВ В СФЕРЕ ПРОМЫШЛЕННОСТИ



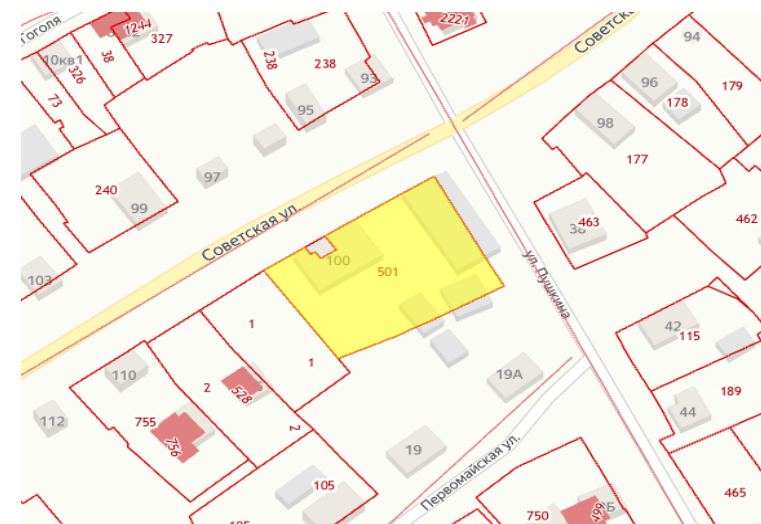
Курганская область, Петуховский МО, г. Петухово, ул. Береговая, 4, 4а

Площадь площадки	4341 кв. м.
Кадастровый номер участка/квартала	45:14:020207:85 — 2467 45:14:020207:124 - 1874
Собственник	Частная собственность – ИП Филкова Татьяна Степановна
Стоимость	По согласованию с собственником
Категория земель	Земли населенных пунктов
Основные виды разрешенного использования	<ul style="list-style-type: none"> - промышленные предприятия и коммунально-складские организации 4-5 класса; - объекты технического и инженерного обеспечения предприятий; - научные, проектные и конструкторские организации, включая лаборатории биологического профиля или индустриальных технологий; - канализационные очистные сооружения; - оптовые магазины по реализации готовой продукции; - предприятия автосервиса; - административно-хозяйственные, деловые и общественные учреждения и организации локального, городского и внегородского значения; - офисы и представительства; - многофункциональные деловые и обслуживающие здания; - пункты первой медицинской помощи; - пожарные депо; - логистические центры; - отделения, участковые пункты милиции
Электроснабжение	Возможность подключения к ВЛ-0,4 кВт (проходит вблизи земельного участка)
Газоснабжение	Отсутствует (газификация планируется в 2025г.)
Водоснабжение	Возможность подключения к центральному водоснабжению. Действующий водопровод проходит вблизи участка.
Водоотведение	Необходимо предусмотреть систему водоотведения с использованием септика
Подъездные пути	Обеспечены асфальтовым и грунтовым покрытием. Расстояние до ЖД путей 500м.



Курганская область, Петуховский МО, г. Петухово, ул. Советская, 100

Площадь площадки	1800 кв. м.
Кадастровый номер участка/квартала	45:14:020212:501 - 1853 45:14:020212:502 – 30
Собственник	Частная собственность - Фаберский С.А. тел. 89125265767
Стоимость	По согласованию с собственником
Категория земель	Земли населенных пунктов
Основные виды разрешенного использования	<ul style="list-style-type: none"> - промышленные предприятия и коммунально-складские организации 4-5 класса; - объекты технического и инженерного обеспечения предприятий; - научные, проектные и конструкторские организации, включая лаборатории биологического профиля или индустриальных технологий; - канализационные очистные сооружения; - оптовые магазины по реализации готовой продукции; - предприятия автосервиса; - административно-хозяйственные, деловые и общественные учреждения и организации локального, городского и внегородского значения; - офисы и представительства; - многофункциональные деловые и обслуживающие здания; - пункты первой медицинской помощи; - пожарные депо; - логистические центры; - отделения, участковые пункты милиции.
Электроснабжение	Подключено к действующей ВЛ-0,4 кВт (проходит вблизи земельного участка)
Газоснабжение	Отсутствует (газификация планируется в 2025г.)
Водоснабжение	Подключено к централизованному водоснабжению
Водоотведение	Имеется канализационный септик объемом 10 куб.м
Подъездные пути	Обеспечены асфальтовым покрытием



Курганская область, Петуховский МО, г. Петухово

Площадь площадки	42 424 кв. м.
Кадастровый номер участка/квартала	45:14:020201:93 ; 45:14:020201:94; 45:14:020201:95.
Собственник	Муниципальное образование город Петухово
Стоимость	По согласованию с собственником
Категория земель	Земли населенных пунктов
Основные виды разрешенного использования	Производственная деятельность , Недропользование , Тяжелая промышленность , Автомобилестроительная промышленность , Легкая промышленность , Фармацевтическая промышленность , Пищевая промышленность , Нефтехимическая промышленность , Строительная промышленность , Энергетика , Атомная энергетика , Обеспечение космической деятельности , Целлюлозно-бумажная промышленность .
Электроснабжение	Возможность подключения к действующей ЛЭП 10 кВ (проходит по территории земельного участка) Стоимость подключения определяется проектом согласно выданных технических условий.
Газоснабжение	Отсутствует (планируется газификация в 2025 г.)
Водоснабжение	Возможно подключение к системе водоснабжения. Действующий водопровод располагается в 50 м от границы участка.
Водоотведение	Действующая система водоотведения проходит в 75 метрах от границы земельного участка.
Подъездные пути	Обеспечены асфальтовым. На территории расположен действующий ЖД тупик.





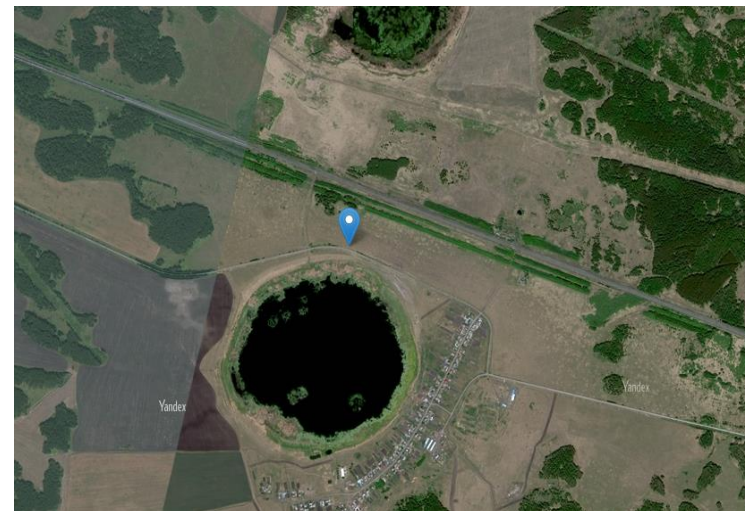
КУРГАН

ИНВЕСТИЦИОННЫЕ ПЛОЩАДКИ ДЛЯ РАЗМЕЩЕНИЯ ПРОЕКТОВ В СФЕРЕ АПК



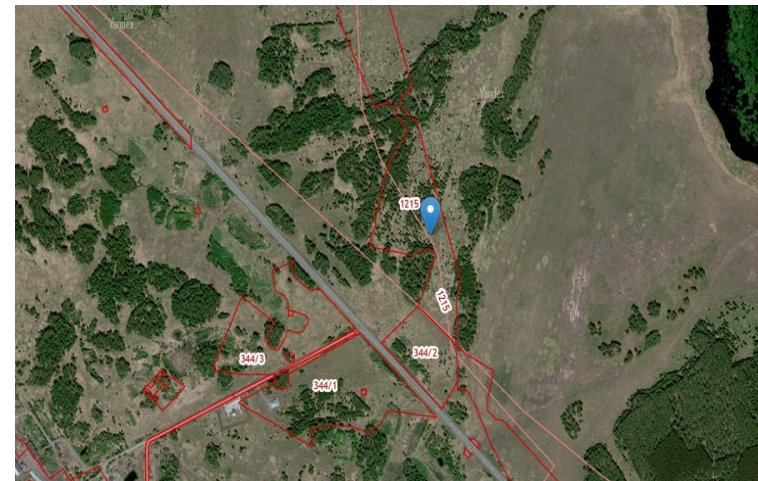
Курганская область, Петуховский МО, с. Новоберезово

Площадь площадки	1 900 000 кв. м.
Кадастровый номер участка/квартала	Требуется провести кадастровые работы
Собственник	Земельный участок, государственная собственность на который не разграничена
Категория земель	Земли не вовлеченные в градостроительную деятельность. Изменение территориальной зоны возможно.
Основные виды разрешенного использования	Для сельскохозяйственного производства
Электроснабжение	Возможно подключение к ЛЭП 10 кВт (СЗЗ ЛЭП составляет 10 м). ЛЭП 110 кВт (СЗЗ ЛЭП составляет 20 м). Стоимость подключения определяется проектом согласно выданным техническим условиям.
Газоснабжение	Отсутствует
Водоснабжение	Обеспечение земельных участков водой, для хозяйственно-питьевых и технологических нужд возможно из артезианских источников путем бурения скважин. Действующий водопровод проходит в километре от участка. Стоимость подключения определяется проектом согласно выданным техническим условиям.
Подъездные пути	Обеспечены асфальтовым и грунтовым покрытием
Стоимость аренды, выкупа земельного участка, тыс. руб	Ежегодная арендная плата или цена выкупа по результатам аукциона



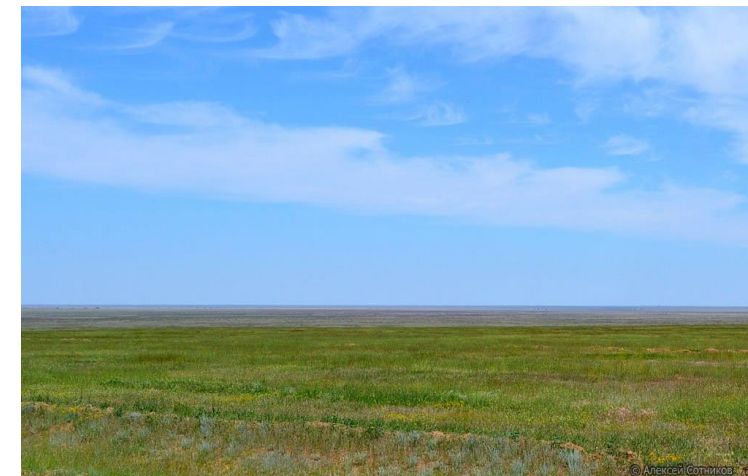
Курганская область, Петуховский МО

Площадь площадки	780 000 кв. м.
Кадастровый номер участка/квартала	Требуется провести кадастровые работы
Собственник	Земельный участок, государственная собственность на который не разграничена
Категория земель	Земли сельхозназначения. На территории участка присутствуют земли лесного фонда
Основные виды разрешенного использования	Для сельскохозяйственного производства
Электроснабжение	Возможно подключение к ЛЭП 110 кВт (ширина охранной зоны от крайних проводов линий по 20 м в каждую сторону). Стоимость подключения определяется проектом согласно выданным техническим условиям.
Газоснабжение	Отсутствует
Водоснабжение	Обеспечение земельных участков водой, для хозяйственно-питьевых и технологических нужд возможно из артезианских источников путем бурения скважин. Действующий водопровод проходит в километре от участка. Стоимость подключения определяется проектом согласно выданным техническим условиям.
Подъездные пути	Обеспечены асфальтовым и грунтовым покрытием
Стоимость аренды, выкупа земельного участка, тыс. руб	Ежегодная арендная плата или цена выкупа по результатам аукциона



Курганская область, Петуховский МО, ТОО «Пашковское»

Площадь площадки	7 593 200 кв. м.
Кадастровый номер участка/квартала	45:14:000000:1917
Собственник	Собственность публично-правовых образований
Категория земель	Земли сельскохозяйственного назначения
Основные виды разрешенного использования	Для сельскохозяйственного производства
Электроснабжение	Возможно подключение к ЛЭП 110 кВт (СЗЗ ЛЭП составляет 20 м). ЛЭП на расстоянии 1300 м. Стоимость подключения определяется проектом согласно выданных
Газоснабжение	Отсутствует
Водоснабжение	Озеро Большое Пашково
Подъездные пути	Обеспечены грунтовым покрытием, автодорога вблизи 1300 м
Стоимость аренды, выкупа земельного участка, тыс. руб	Ежегодная арендная плата или цена выкупа по результатам аукциона





ИНВЕСТИЦИОННЫЕ ПЛОЩАДКИ ДЛЯ РАЗМЕЩЕНИЯ ПРОЕКТОВ В СФЕРЕ ПРИДОРОЖНОГО СЕРВИСА



**Курганская область, Петуховский МО, г. Петухово, 350м северо-восточнее
ответвления дороги на ДРСУ, 360м западнее коллективных садов
«Березка»**

Площадь площадки	360 кв. м.
Кадастровый номер участка/квартала	45:14:020102:400
Собственник	Частная собственность, Умнов В.Н. 89129732857, umvov.ilia@yandex.ru
Стоимость	По согласованию с собственником
Категория земель	Земли населенных пунктов
Основные виды разрешенного использования	Придорожное кафе
Электроснабжение	Возможно подключение к ВЛ-0,4 кВт проходит вблизи земельного участка
Газоснабжение	Отсутствует (газификация планируется в 2025г.)
Водоснабжение	Имеется
Водоотведение	Система водоотведения с использованием септика 25 куб.м
Подъездные пути	обеспечены асфальтовым покрытием



КУРГАН

ИНВЕСТИЦИОННЫЕ ПЛОЩАДКИ ДЛЯ ВЕДЕНИЯ КОММЕРЧЕСКОЙ, ПРЕДПРИНИМАТЕЛЬСКОЙ ДЕЯТЕЛЬНОСТИ



Курганская область, Петуховский МО, г. Петухово, ул. Мира, 21

Площадь площадки	382 кв. м.
Кадастровый номер участка/квартала	45:14:020205:700
Собственник	Земельный участок, государственная собственность
Категория земель	Земли населенных пунктов
Основные виды разрешенного использования	<ul style="list-style-type: none"> - административные организации районного и местного значения; - административные здания, офисы, конторы различных организаций, банки, отделения банков, финансовые учреждения; - издательства и редакционные офисы; - компьютерные центры; - суды, нотариальные конторы, другие юридические учреждения; - отделения, участковые пункты полиции; - торговые центры; - магазины без ограничения профиля и ассортимента, в том числе, магазины товаров первой необходимости; - пошивочные ателье; - спортивно-зрелищные сооружения ; - прочие виды использования в рамках указанной зоны.
Электроснабжение	Возможно подключение к ВЛ-0,4 кВт проходит вблизи земельного участка
Газоснабжение	Отсутствует (газификация планируется в 2025г.)
Водоснабжение	Возможность подключения вблизи земельного участка
Водоотведение	Возможность подключения вблизи земельного участка
Подъездные пути	Обеспечены асфальтированным покрытием
Стоимость аренды, выкупа земельного участка, тыс. руб	Ежегодная арендная плата или цена выкупа по результатам аукциона



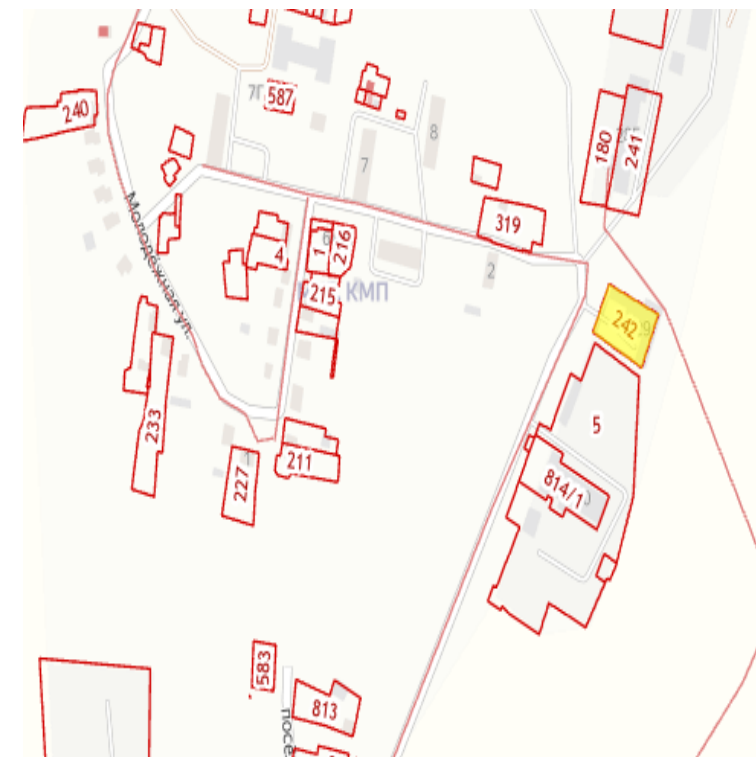
**Курганская область, Петуховский МО, г. Петухово,
ул. Мира, 27**

Площадь площадки	2000 кв. м.
Кадастровый номер участка/квартала	45:14:020205:83
Собственник	Земельный участок, государственная собственность
Категория земель	Земли населенных пунктов
Основные виды разрешенного использования	Амбулаторно-поликлиническое обслуживание (3.4.1) Стационарное медицинское обслуживание (3.4.2) Санаторная деятельность (9.2.1) Культурное развитие (3.6) Земельные участки (территории) общего пользования (12.0) Объекты торговли (торговые центры, торгово-развлекательные центры (комплексы)) (4.2) Магазины (4.4) Земельные участки (территории) общего пользования (12.0) Объекты гаражного назначения (2.7.1) 3.5.2 Среднее и высшее профессиональное образование 4.7 Гостиничное обслуживание, прочие виды использования в рамках указанной зоны.
Электроснабжение	Возможность подключения к ВЛ-0,4 кВт проходит вблизи земельного участка
Газоснабжение	Отсутствует (газификация планируется в 2025г.)
Водоснабжение	Возможность подключения вблизи земельного участка
Водоотведение	Возможность подключения вблизи земельного участка
Подъездные пути	Обеспечены асфальтовым покрытием
Стоимость аренды, выкупа земельного участка, тыс. руб	Ежегодная арендная плата или цена выкупа по результатам аукциона



Курганская область, Петуховский МО, г. Петухово,
КМП 29

Площадь площадки	1774 кв. м.
Кадастровый номер участка/квартала	45:14:020102:242
Собственник	Здание - частная собственность - Собственность ИП Кривоногов С.Н. 89128393685; buhgalter.petuxovo@yandex.ru
Стоимость	По согласованию с собственником
Категория земель	Земли населенных пунктов
Основные виды разрешенного использования	Без ограничений
Электроснабжение	Возможность подключения к ВЛ-0,4 кВт проходит вблизи земельного участка
Газоснабжение	Отсутствует (газификация планируется в 2025г.)
Водоснабжение	Возможность подключения вблизи земельного участка
Водоотведение	Необходимо предусмотреть систему водоотведения с использованием септика
Подъездные пути	Обеспечены асфальтобетонным покрытием



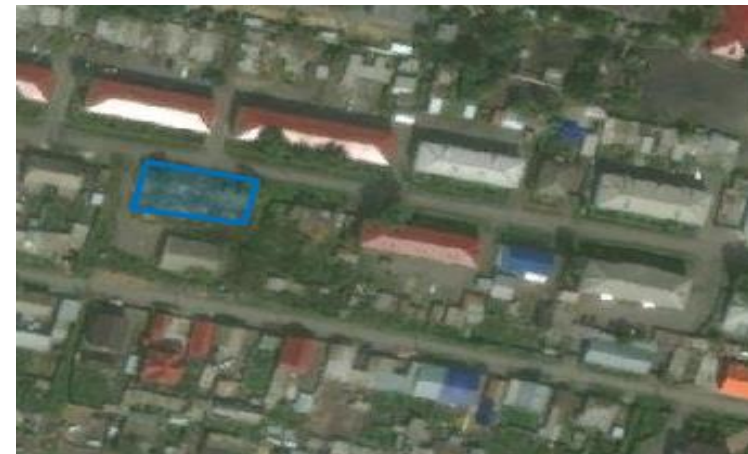
Курганская область, Петуховский МО, с. Новое Ильинское, ул. Центральная, 2

Площадь площадки	324,3 кв. м.
Кадастровый номер участка/квартала	45:14:011501:781
Собственник	Частная собственность, Ефименко М.А. 89195957616; fima-i@mail .ru
Стоимость	По согласованию с собственником
Категория земель	Земли населенных пунктов
Основные виды разрешенного использования	По предложению здание, 2 автогаража
Электроснабжение	Подключено
Газоснабжение	Отсутствует
Водоснабжение	Имеется
Водоотведение	Необходимо предусмотреть систему водоотведения с использованием септика
Подъездные пути	Обеспечены асфальтобетонным покрытием



Курганская область, Петуховский МО, г. Петухово, ул. Кулишева, 7

Площадь площадки	700 кв. м.
Кадастровый номер участка/квартала	45:14:020203 Требуется формирование земельного участка
Собственник	Земельный участок, государственная собственность на который не разграничена
Категория земель	Земли населенных пунктов
Основные виды разрешенного использования	<ul style="list-style-type: none"> - индивидуальные жилые дома с приусадебными земельными участками; - отдельно стоящие жилые дома коттеджного типа на одну семью в 1-3 этажа с придомовыми участками; <ul style="list-style-type: none"> - детские дошкольные учреждения; - школы общеобразовательные; - многопрофильные учреждения дополнительного образования; <ul style="list-style-type: none"> - амбулаторно-поликлинические учреждения; - пункты оказания первой помощи; - отделения, участковые пункты полиции; - детские площадки с элементами озеленения, площадки для отдыха с элементами озеленения; <ul style="list-style-type: none"> - площадки для выгула собак с элементами озеленения; - ЦТП, ТП
Электроснабжение	Возможно подключение к ВЛ-0,4 кВт проходит вблизи земельного участка
Газоснабжение	Отсутствует (газификация планируется в 2025г.)
Водоснабжение	Возможность подключения к действующему водопроводу (проходит вблизи земельного участка)
Водоотведение	Возможность подключения к действующей системе водоотведения (вблизи земельного участка)
Подъездные пути	Обеспечены асфальтобетонным покрытием
Механизм предоставления инвестиционной площадки	<ol style="list-style-type: none"> 1) Предоставление земельного участка в аренду без проведения торгов в целях реализации масштабных инвестиционных проектов с последующим правом выкупа; 2) Аукцион по аренде/собственности земельных участков



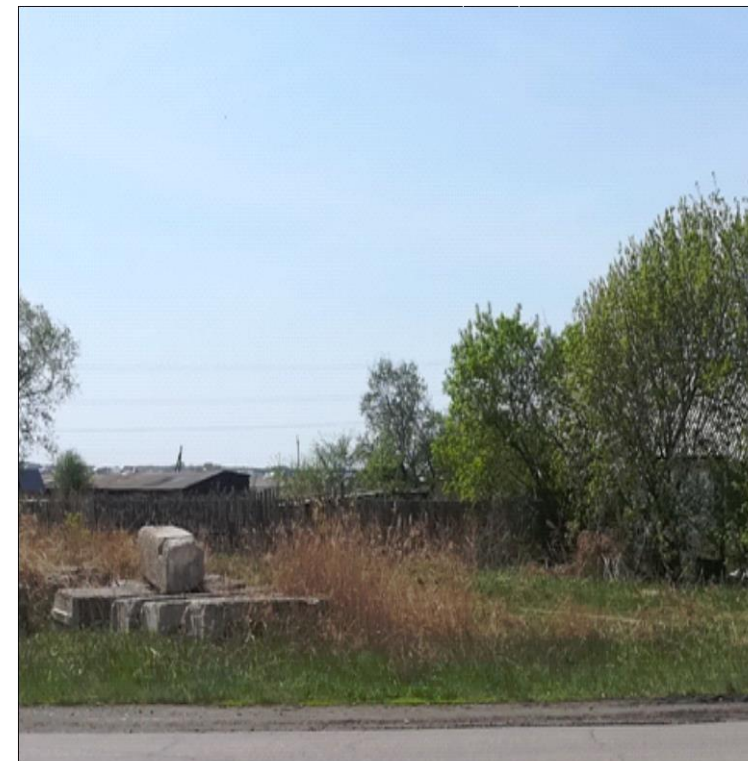
Курганская область, Петуховский МО, г. Петухово,
ул. Советская, 2

Площадь площадки	1300 кв. м.
Кадастровый номер участка/квартала	45:14:020204 Требуется формирование земельного участка
Собственник	Земельный участок, государственная собственность на который не разграничена
Категория земель	Земли населенных пунктов
Основные виды разрешенного использования	По согласованию с Администрацией города Петухово, до принятия решения об их освоении и переводе в соответствующий вид территориальной зоны
Электроснабжение	Возможно подключение к ВЛ-0,4 кВт проходит вблизи земельного участка
Газоснабжение	Отсутствует (газификация планируется в 2025г.)
Водоснабжение	Возможность подключения к действующему водопроводу (проходит вблизи земельного участка)
Водоотведение	Возможность устройства канализационного септика, подключение к центральной системе водоотведения ориентировочно на расстоянии 500 м.
Подъездные пути	Обеспечены асфальтобетонным покрытием
Механизм предоставления инвестиционной площадки	1) Предоставление земельного участка в аренду без проведения торгов в целях реализации масштабных инвестиционных проектов с последующим правом выкупа; 2) Аукцион по аренде/собственности земельных участков



Курганская область, Петуховский МО, г. Петухово,
ул. Красная, 151а

Площадь площадки	1500 кв. м.
Кадастровый номер участка/квартала	45:14:020207:264
Собственник	Земельный участок, государственная собственность на который не разграничена
Категория земель	Земли населенных пунктов
Основные виды разрешенного использования	По согласованию с Администрацией города Петухово, до принятия решения об их освоении и переводе в соответствующий вид территориальной зоны
Электроснабжение	Возможно подключение к ВЛ-0,4 кВт проходит вблизи земельного участка
Газоснабжение	Отсутствует (газификация планируется в 2025г.)
Водоснабжение	Возможность подключения к действующему водопроводу (проходит вблизи земельного участка)
Водоотведение	Возможность устройства канализационного септика.
Подъездные пути	Обеспечены асфальтобетонным покрытием
Механизм предоставления инвестиционной площадки	1) Предоставление земельного участка в аренду без проведения торгов в целях реализации масштабных инвестиционных проектов с последующим правом выкупа; 2) Аукцион по аренде/собственности земельных участков



Курганская область, Петуховский МО, г. Петухово, ул. Красная, 125Б

Площадь площадки	200 кв. м.
Кадастровый номер участка/квартала	45:14:020207 Требуется формирование земельного участка
Собственник	Земельный участок, государственная собственность на который не разграничена
Категория земель	Земли населенных пунктов
Основные виды разрешенного использования	По согласованию с Администрацией города Петухово, до принятия решения об их освоении и переводе в соответствующий вид территориальной зоны
Электроснабжение	Возможно подключение к ВЛ-0,4 кВт проходит вблизи земельного участка
Газоснабжение	Отсутствует (газификация планируется в 2024г.)
Водоснабжение	Возможность подключения к действующему водопроводу (проходит вблизи земельного участка)
Водоотведение	Возможность устройства канализационного септика.
Подъездные пути	Обеспечены асфальтобетонным покрытием
Механизм предоставления инвестиционной площадки	1) Предоставление земельного участка в аренду без проведения торгов в целях реализации масштабных инвестиционных проектов с последующим правом выкупа; 2) Аукцион по аренде/собственности земельных участков



Курганская область, Петуховский МО, г. Петухово, ул. Труда, 41

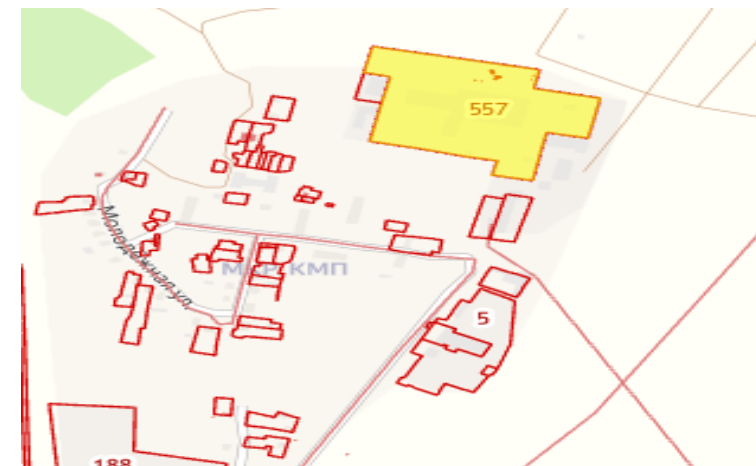
Площадь площадки	15 000 кв. м.
Кадастровый номер участка/квартала	45:14:020101
Собственник	Земельный участок, государственная собственность на который не разграничена
Категория земель	Земли населенных пунктов
Основные виды разрешенного использования	<p>Производственная деятельность (6.0) Недропользование (6.1) Тяжелая промышленность (6.2) Автомобилестроительная промышленность (6.2.1) Легкая промышленность (6.3) Фармацевтическая промышленность (6.3.1) Пищевая промышленность (6.4) Нефтехимическая промышленность (6.5) Строительная промышленность (6.6) Энергетика (6.7) Атомная энергетика (6.7.1) Обеспечение космической деятельности (6.10) Целлюлозно-бумажная промышленность (6.11)</p>
Электроснабжение	Возможно подключение к ВЛ-0,4 кВТ проходит вблизи земельного участка
Газоснабжение	Отсутствует (газификация планируется в 2025г.)
Водоснабжение	Возможность подключения к действующему водопроводу (проходит вблизи земельного участка)
Водоотведение	Возможность устройства канализационного септика.
Подъездные пути	Обеспечены асфальтобетонным покрытием



Курганская область, Петуховский МО, г. Петухово,

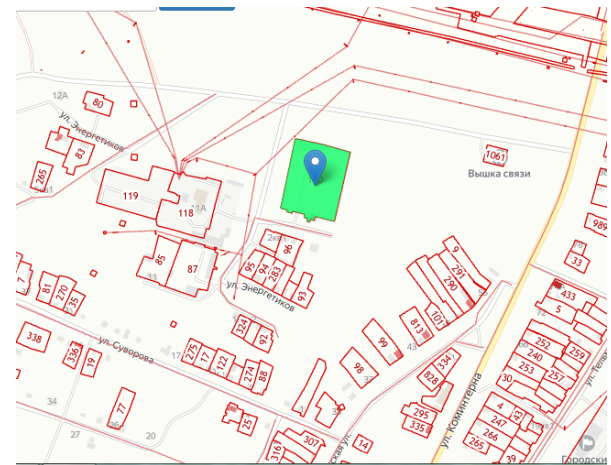
КМП 28

Площадь площадки	Здание – 7000 кв. м. Земельный участок – 15 100 кв. м.
Кадастровый номер участка/квартала	45:14:020102:557
Собственник	Здание - частная собственность - Собственность ИП Агаларов Миррамиз Земельный участок – Муниципальная собственность
Стоимость	По согласованию с собственником
Категория земель	Земли населенных пунктов
Основные виды разрешенного использования	Зона торгового назначения и общественного питания
Электроснабжение	Возможно подключение к действующей ЛЭП 10 кВ (проходит вдоль земельного участка)
Газоснабжение	Отсутствует
Водоснабжение	Действующий водопровод расположен на участке
Водоотведение	Необходимо предусмотреть систему водоотведения с использованием септика
Подъездные пути	Обеспечены асфальтовым покрытием. Возможно строительство ЖД тупика. ЖД пути находятся на расстоянии 300 м. Также на расстоянии 700м находится действующий тупик. Собственник «Вторчермет». Использование возможно путем заключения договора.
Механизм предоставления инвестиционной площадки	1) Предоставление земельного участка в аренду без проведения торгов в целях реализации масштабных инвестиционных проектов с последующим правом выкупа; 2) Аукцион по аренде/собственности земельных участков



Курганская область, Петуховский МО, г. Петухово, ул. Мелиораторов, 4

Площадь площадки	9 034 кв. м.
Кадастровый номер участка/квартала	45:14:020105:120
Собственник	Земельный участок, государственная собственность на который не разграничена
Категория земель	Земли населенных пунктов
Основные виды разрешенного использования	для производственных целей (эксплуатация и обслуживание объектов недвижимости)
Электроснабжение	Возможно подключение к ВЛ-0,4 кВт проходит вблизи земельного участка
Газоснабжение	Отсутствует (газификация планируется в 2025г.)
Водоснабжение	Возможность подключения к действующему водопроводу (проходит вблизи земельного участка)
Водоотведение	Возможность устройства канализационного септика.
Подъездные пути	Обеспечены асфальтобетонным покрытием
Механизм предоставления инвестиционной площадки	1) Предоставление земельного участка в аренду без проведения торгов в целях реализации масштабных инвестиционных проектов с последующим правом выкупа; 2) Аукцион по аренде/собственности земельных участков



Курганская область, Петуховский МО

Площадь площадки	1 000 000 кв. м.
Кадастровый номер участка/квартала	Требуется провести кадастровые работы
Собственник	Земельный участок, государственная собственность на который не разграничена
Категория земель	Земли не вовлеченные в градостроительную деятельность. Изменение территориальной зоны возможно.
Основные виды разрешенного использования	Объекты торговли (торговые центры, торгово-развлекательные центры (комплексы)) (4.2); Магазины (4.4); Объекты гаражного назначения (2.7.1); 4.7 Гостиничное обслуживание; Тяжелая промышленность (6.2); Автомобилестроительная промышленность (6.2.1); Легкая промышленность (6.3); Фармацевтическая промышленность (6.3.1); Пищевая промышленность (6.4); Строительная промышленность (6.6); Производственная деятельность (6.0); Склады (6.9); Автомобильный транспорт (7.2)
Электроснабжение	Возможно подключение к ЛЭП 10 кВт (СЗЗ ЛЭП составляет 10 м). ЛЭП 110 кВт (СЗЗ ЛЭП составляет 20 м). Стоимость подключения определяется проектом согласно выданных технических условий.
Газоснабжение	Отсутствует
Водоснабжение	Обеспечение земельных участков водой, для хозяйственно-питьевых и технологических нужд возможно из артезианских источников путем бурения скважин. Действующий водопровод проходит в километре от участка. Стоимость подключения определяется проектом согласно выданных технических условий.
Водоотведение	Возможность устройства канализационного септика.
Подъездные пути	Обеспечены асфальтовым и грунтовым покрытием
Механизм предоставления инвестиционной площадки	Ежегодная арендная плата или цена выкупа по результатам аукциона

Курганская область, Петуховский МО

Площадь площадки	1 020 000 кв. м.
Кадастровый номер участка/квартала	Требуется провести кадастровые работы
Собственник	Земельный участок, государственная собственность на который не разграничена
Категория земель	Земли не вовлеченные в градостроительную деятельность. Изменение территориальной зоны возможно.
Основные виды разрешенного использования	Объекты торговли (торговые центры, торгово-развлекательные центры (комплексы)) (4.2); Магазины (4.4); Объекты гаражного назначения (2.7.1); 4.7 Гостиничное обслуживание; Тяжелая промышленность (6.2); Автомобилестроительная промышленность (6.2.1); Легкая промышленность (6.3); Фармацевтическая промышленность (6.3.1); Пищевая промышленность (6.4); Строительная промышленность (6.6); Производственная деятельность (6.0); Склады (6.9); Автомобильный транспорт (7.2)
Электроснабжение	Возможно подключение к ЛЭП 10 кВт (СЗЗ ЛЭП составляет 10 м). ЛЭП 110 кВт (СЗЗ ЛЭП составляет 20 м). Стоимость подключения определяется проектом согласно выданных технических условий.
Газоснабжение	Отсутствует
Водоснабжение	Обеспечение земельных участков водой, для хозяйственно-питьевых и технологических нужд возможно из артезианских источников путем бурения скважин. Действующий водопровод проходит в километре от участка. Стоимость подключения определяется проектом согласно выданных технических условий.
Водоотведение	Возможность устройства канализационного септика.
Подъездные пути	Обеспечены асфальтовым и грунтовым покрытием
Механизм предоставления инвестиционной площадки	Ежегодная арендная плата или цена выкупа по результатам аукциона



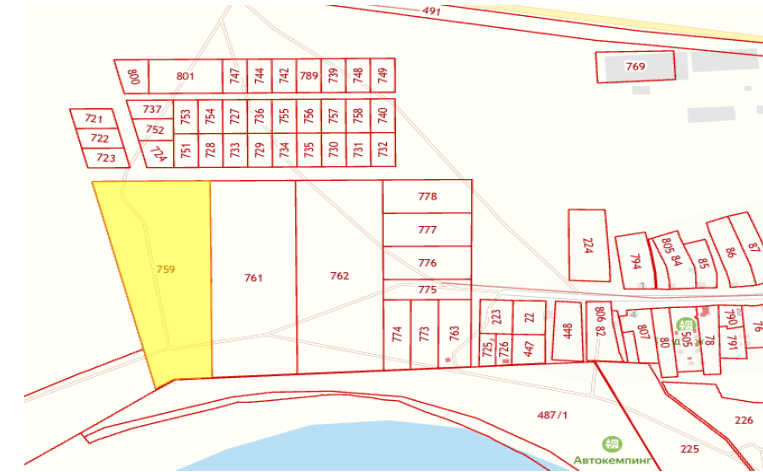
КУРГАН

ИНВЕСТИЦИОННЫЕ ПЛОЩАДКИ ДЛЯ РАЗМЕЩЕНИЯ ОБЪЕКТОВ В СФЕРЕ ТУРИЗМА И РЕКРЕАЦИИ



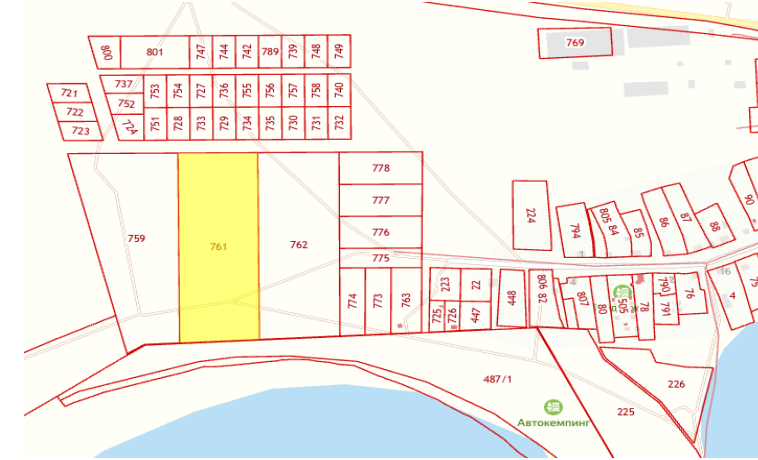
Курганская область, Петуховский МО, с. Новое Ильинское

Площадь площадки	31 700 кв. м.
Кадастровый номер участка/квартала	45:14:011501:759
Собственник	земельный участок, государственная собственность на который не разграничена
Категория земель	Земли населенных пунктов
Основные виды разрешенного использования	Туристическое обслуживание
Электроснабжение	Возможно подключение к ВЛ-0,4 кВт проходит вблизи земельного участка
Газоснабжение	Отсутствует
Водоснабжение	Возможность организации артезианской скважины. Участок находится в линзе пресных вод.
Водоотведение	Необходимо предусмотреть систему водоотведения с использованием септика
Подъездные пути	обеспечены грунтовым покрытием
Механизм предоставления инвестиционной площадки	<p>1) Предоставление земельного участка в аренду без проведения торгов в целях реализации масштабных инвестиционных проектов с последующим правом выкупа;</p> <p>2) Аукцион по аренде/собственности земельных участков</p>



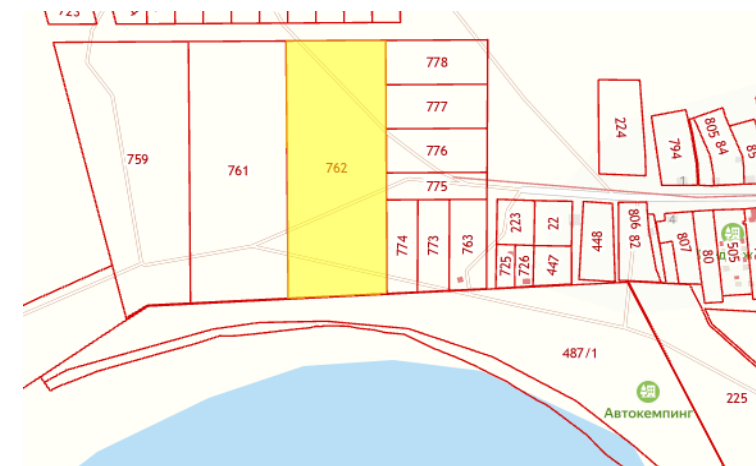
Курганская область, Петуховский МО, с. Новое Ильинское

Площадь площадки	30 000 кв. м.
Кадастровый номер участка/квартала	45:14:011501:761
Собственник	земельный участок, государственная собственность на который не разграничена
Категория земель	Земли населенных пунктов
Основные виды разрешенного использования	Для размещения туристических баз, стационарных и палаточных туристско-оздоровительных лагерей, домов рыбака и охотника, детских туристических станций
Электроснабжение	Возможно подключение к ВЛ-0,4 кВт проходит вблизи земельного участка
Газоснабжение	Отсутствует
Водоснабжение	Возможность организации артезианской скважины. Участок находится в линзе пресных вод.
Водоотведение	Необходимо предусмотреть систему водоотведения с использованием септика
Подъездные пути	обеспечены грунтовым покрытием
Механизм предоставления инвестиционной площадки	1) Предоставление земельного участка в аренду без проведения торгов в целях реализации масштабных инвестиционных проектов с последующим правом выкупа; 2) Аукцион по аренде/собственности земельных участков



Курганская область, Петуховский МО, с. Новое Ильинское

Площадь площадки	3000 кв. м.
Кадастровый номер участка/квартала	45:14:011501:762
Собственник	земельный участок, государственная собственность на который не разграничена
Категория земель	Земли населенных пунктов
Основные виды разрешенного использования	Для размещения туристических баз, стационарных и палаточных туристско-оздоровительных лагерей, домов рыболова и охотника, детских туристических станций
Электроснабжение	Возможно подключение к ВЛ-0,4 кВт проходит вблизи земельного участка
Газоснабжение	Отсутствует
Водоснабжение	Возможность организации артезианской скважины. Участок находится в линзе пресных вод.
Водоотведение	Необходимо предусмотреть систему водоотведения с использованием септика
Подъездные пути	обеспечены грунтовым покрытием
Механизм предоставления инвестиционной площадки	1) Предоставление земельного участка в аренду без проведения торгов в целях реализации масштабных инвестиционных проектов с последующим правом выкупа; 2) Аукцион по аренде/собственности земельных участков



Курганская область, Петуховский МО, с. Новое Ильинское

Площадь площадки	30 000 кв. м.
Кадастровый номер участка/квартала	45:14:011501:763
Собственник	земельный участок, государственная собственность на который не разграничена
Категория земель	Земли населенных пунктов
Основные виды разрешенного использования	Для размещения туристических баз, стационарных и палаточных туристско-оздоровительных лагерей, домов рыбака и охотника, детских туристических станций
Электроснабжение	Возможно подключение к ВЛ-0,4 кВт проходит вблизи земельного участка
Газоснабжение	Отсутствует
Водоснабжение	Возможность организации артезианской скважины. Участок находится в линзе пресных вод.
Водоотведение	Необходимо предусмотреть систему водоотведения с использованием септика
Подъездные пути	обеспечены грунтовым покрытием
Механизм предоставления инвестиционной площадки	1) Предоставление земельного участка в аренду без проведения торгов в целях реализации масштабных инвестиционных проектов с последующим правом выкупа; 2) Аукцион по аренде/собственности земельных участков

